



zdeněk šplíchal komunikace v reálném čase

22. 3. — 22. 5. 2014

galeriezet

Město  Velká Bystřice



< z cyklu time – čas, 2013, akryl na plátně
^ z cyklu time – čas, 2013/2014, akryl na plátně
> na řece moravě, 2013, akryl na plátně



komunikace v reálném čase

výstava si neklade za cíl představit autora v retrospektivním hledisku, ale poukazuje spíše na jeho nejnovější práce. ty jsou prezentovány v několika menších celcích různorodého charakteru, neboť záměrem je poukázat na důležitý aspekt šplíchalovy tvorby a tím je neustálé hledání, touha objevovat nové možnosti výtvarného projevu.

šíře tvorby zdeňka šplíchala je rozsáhlá, zahrnuje oblast kresby, malby, grafiky, ale i trojrozměrných objektů. diváka uvádí do rozjímavého světa, jenž je jakousi vizuální reflexí úvah o základních životních principech, elementárních vztazích v přírodě i o nás samých.

v posledních letech vytváří zdeněk šplíchal převážně výtvarné cykly, jejichž stylová poloha se pohybuje od dynamicky spontánní exprese přes impresivně citlivé studie až k ukázněným geometricky racionálním studiím. šplíchal má jedinečný dar stejně důsledně rozumově zkoumat geometrické elementy jako tuto polohu zcela opustit a nechat expresivním způsobem promlouvat podvědomí. stále výrazněji se ve šplíchalově tvorbě začínají prosazovat též jemné až étericky ztišené imaginace, které diváka vedou k pozastavení, kontemplaci. otevírají prostor k bohaté pocitové představivosti, jakýsi jasnozřivý průhled do nezemských sférických světů.

sloučení vizuálně formální studie s hlubší filozofickou úvahou je pro autora příznačné. zůstává tomu tak i u abstraktní tvorby, která se většinou vztahuje k nějaké myšlence. komponované studie geometrických motivů se pokouší postihnout cestu ke spirituální povaze skutečnosti nebo tvoří citlivý svět impresivní lyriky odpoutané od jakýchkoliv úvah.

ačkoliv stěžejní poloha šplíchalovy tvorby setrvává v poloze abstraktních kompozic, reálné podněty předmětného světa zcela neopouští. věnuje se i práci s lidskou figurou, respektive její re-interpretaci. k ní využívá výtvarných předloh jiných tvůrců, nejnověji snímky svého kolegy antonína kanty. fotografie ženských aktů doplňuje a překrývá vlastní kresbou. těmito zásahy podtrhuje obsahové i formální momenty, které ho oslovily a snaží se je převést do nového výtvarného jazyka.

se stále větším zaujetím se zdeněk šplíchal věnuje též malbě akrylem a tvorbě prostorových objektů. rozměrnější malby se pohybují mezi geometrickou abstrakcí hledající estetickou působivost až k opětnému návratu k příznání předmětné inspirace. v imaginacích evokujících vize reálných krajín se uplatňuje autorův nový příklon k výrazové expresivitě a dynamičnosti.

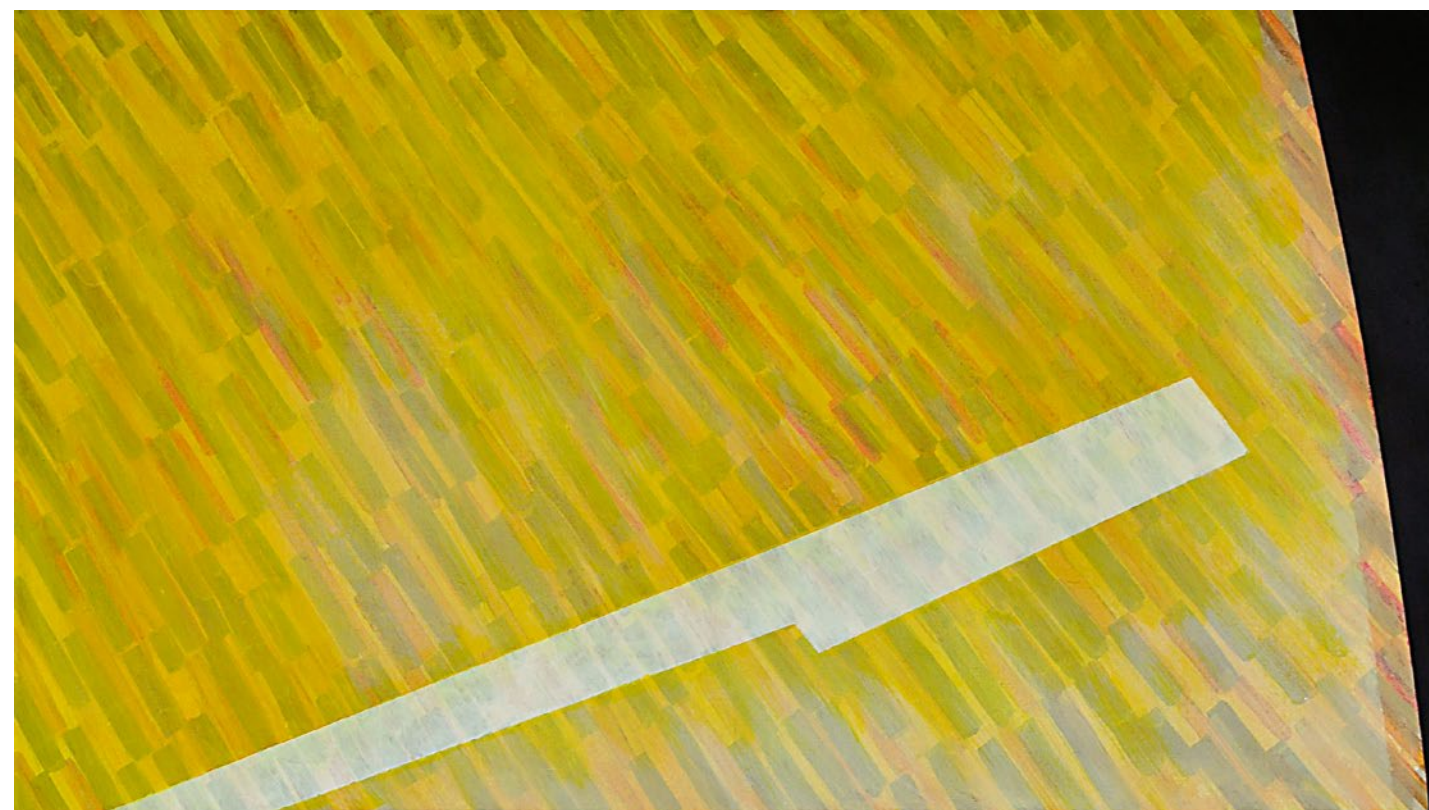
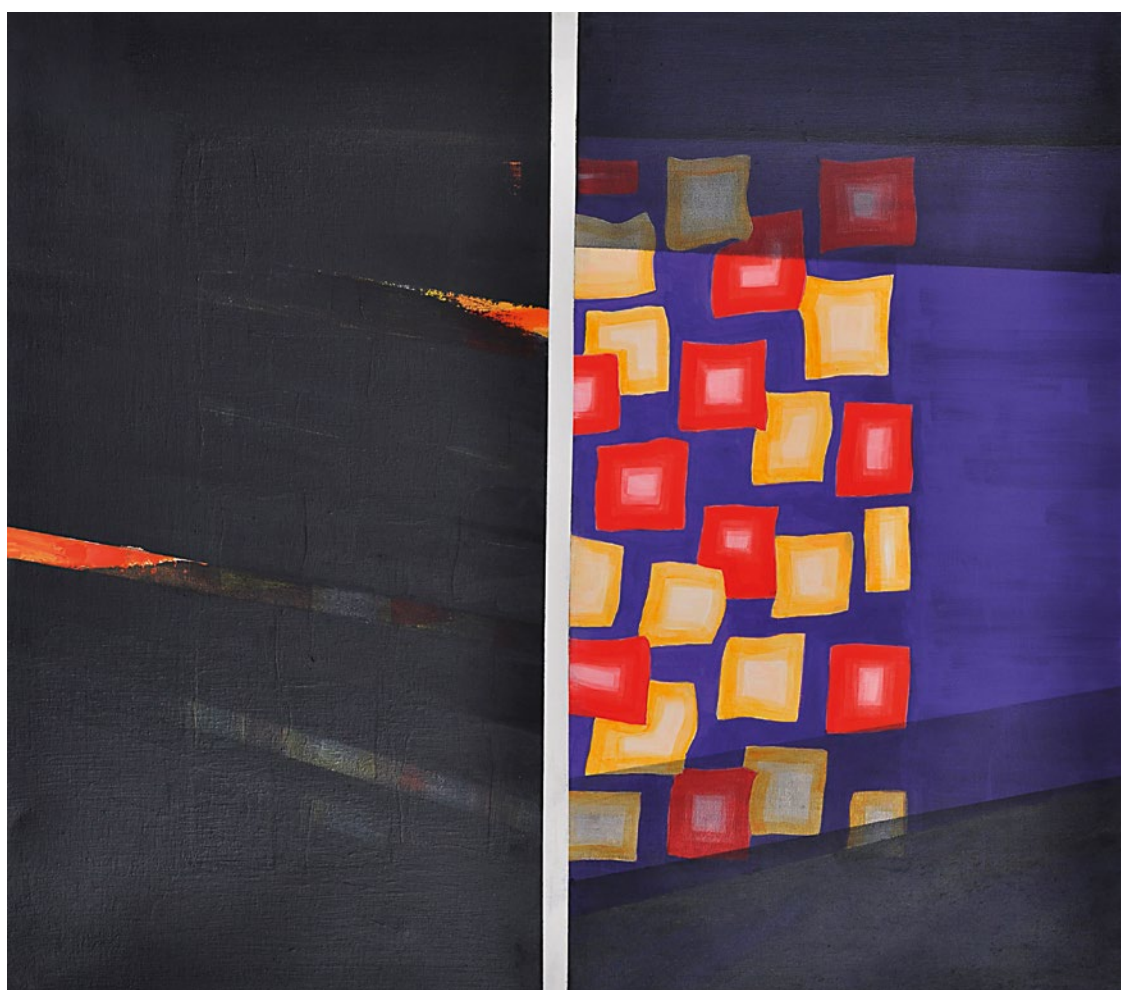
zajímavé jsou trojrozměrné objekty. plastiky z dřívějších let se pohybují v oblasti čisté geometrie, která hovoří symbolickým jazykem. nejnověji je autor zaujat konceptuálním přístupem sochařské práce. sběrem organického a anorganického materiálu z bezprostředního okolí svého bydliště se mu daří vyjadřovat nosné myšlenky o vztahu člověka k přírodě a civilizaci. esteticky působivé fragmenty nalezených předmětů usazuje do podstavců tvořených ve spolupráci s miroslavem štěpánkem.

jak naznačuje název výstavy, důležitou polohou autorovy tvorby je potřeba komunikace. zamýšlet se nad světem kolem nás i v nás samých, naslouchat druhým i sdělovat své myšlenky. takové přemítání však nemá smysl, je-li to plané fantazírování. u zdeňka šplíchala je proto vždy kladen důraz na praktický efekt takových úvah, a tím je prohlubování poznání povahy světa i člověka. sdílení našich pohledů na skutečnost se následně bezprostředně promítá do reálného času tady a teď, neboť se podílí na proměně nás samých.

daniel novák



> záračná planeta, 2013, akryl na plátně
z cyklu time - čas, 2013, akryl na plátně



< romeo a julie, 2010, akryl na plátně
othello, 2010, akryl na plátně
^ jeden podzimní den, 2010, akryl na plátně



WOOXX

galeriezet

zámecké náměstí 775
783 53 velká bystřice
galeriezet@velkabystrice.cz
www.galeriezet.cz
tel.: +420 774 818 153

zdeněk šplíchal

narozen 20. 11. 1948 v třebíči.

vystudoval v 90. letech 20. století obor výtvarná kultura na teologické fakultě jihočeské univerzity v českých budějovicích.

v 80. letech absolvoval školu výtvarného myšlení igora zhoře.

v 60. letech byl spoluzakladatelem třebíčské výtvarné skupiny 4, dále je členem tt klubu brno, klubu konkretistů ČR, sdružení výtvarných umělců vysočiny, unie výtvarných umělců ČR, klubu výtvarných umělců horácka.

jeho tvorba je rozsáhlá – zahrnuje oblast kresby, malby, grafiky, plastiky a zabývá se konceptuální a experimentální tvorbou. u počátků jeho tvorby byla osobnost básníka, překladatele, výtvarníka a osobitého interpreta moderního umění, třebíčského ladislava nováka. autor prošel cestou od krajinářské tvorby v polovině 60. let přes novou figuraci a geometrickou abstrakci, až k jeho současné svébytné poloze tvorby. v posledních letech vytváří převážně výtvarné cykly, které na sebe zcela přirozeně navazují.

samostatné výstavy

1980 zdeněk šplíchal, václav dosbaba, okresní knihovna třebíč | 1982 zdeněk šplíchal, vysokoškolský klub, brno | 1988 zdeněk šplíchal, václav dosbaba, miroslav koupil, výstavní síň jkp, třebíč | 1990 zdeněk šplíchal, galerie čs. spisovatele, praha | zdeněk šplíchal, fórum – výstavní síň, třebíč | 1992 zdeněk šplíchal, bazilika sv. prokopa – krypta, třebíč | 2000 zdeněk šplíchal, galerie malovaný dům, třebíč | 2001 zdeněk šplíchal, galerie knihkupectví academia, praha | 2002 zdeněk šplíchal, senátorská galerie, třebíč | zdeněk šplíchal, anna bártllová, hospic rajhrad u brna | zdeněk šplíchal, dům umění, znojmo | zdeněk šplíchal, galerie knihkupectví academia, praha | 2004 zdeněk šplíchal, galerie daria, brno | zdeněk šplíchal, galerie na mostě, hradecký králové | couvání do času, malá galerie muzea vysočiny, třebíč | 2005 staří mistři, horácká galerie, nové město na moravě | 2006 staří mistři, galerie malovaný dům, třebíč | staří mistři, galerie knihkupectví academia, praha | zdeněk šplíchal, galerie jupiter club, velké meziříčí | 2008 zdeněk šplíchal / ohlédnutí, galerie stará radnice, žďár nad sázavou | zdeněk šplíchal + miroslav štěpánek / ohlédnutí, galerie 12, náměstí nad osl. | zdeněk šplíchal / ohlédnutí, ogv – alternativa, jihlava | zdeněk šplíchal + petra bidlasová / ohlédnutí, galerie knihkupectví academia praha | zdeněk šplíchal, česká spořitelna třebíč | 2009 výběr z cyklu, galerie knihkupectví academia brno | „2+1 z ttk“ (dalibor chatrný, bohuslava olešová, zdeněk šplíchal), galerie malovaný dům, třebíč | „2+1 z ttk“ (dalibor chatrný, bohuslava olešová, zdeněk šplíchal), horácké galerie, nové město na moravě | předretrospektiva, muzeum prostějovska, prostějov | 2010 zdeněk šplíchal + antonín kanta, galerie knihkupectví academia, praha | eduard ovčáček + zdeněk šplíchal + Jiří Valoch, oblastní galerie vysočiny, jihlava | 2011 zdeněk šplíchal + hosté antonín kanta a miroslav štěpánek, muzeum a galerie v dačicích | 2012 zdeněk šplíchal / průsečíky světů, lidická galerie – památník lidice, lidice | zdeněk šplíchal + antonín kanta / foto art dialog, galerie na staré radnici, žďár nad sázavou | zdeněk šplíchal / obrazy, galerie z ruky, křížovice u doubravnicku | zdeněk šplíchal + miroslav štěpánek / dvojí meditace, bazilika sv. prokopa, třebíč | zdeněk šplíchal / současná kresba, galerie knihkupectví academia, brno | 2014 komunikace v reálném čase, galerie malovaný dům, třebíč | komunikace v reálném čase, galeriezet, velká bystřice

účastnil se více než 50 kolektivních výstav doma i v zahraničí.

za svou grafickou tvorbu získal několik ocenění, naposledy v roce 2008 na IV. roky-canském mezinárodním bienále grafiky. provedl několik výtvarných realizací, z nich nejznámější je „trnová koruna“ a „církve“ pro kryptu baziliky sv. prokopa v třebíči (1996) a také památník thdr. Josefa Zvěřiny ve stříteži u třebíče (2003).

zastoupení ve sbírkách

jazzová sekce-artforum praha, galerie výtvarného umění v ostravě, městská galerie břeclav, horácké galerie v novém městě na moravě, oblastní galerie vysočiny jihlava, galerie výtvarného umění hodonín, galerie malovaný dům třebíč, muzeum vysočiny třebíč, galerie smečky praha, pnp – kabinet ex libris chrudim, muzeum dr. b. horáka rokycany, muzeum a galerie dačice, lidická galerie lidice, galerie z ruky v křížovicích a v mnoha soukromých sbírkách v české republice a v zahraničí.

kontakt

zdeněk šplíchal žije a pracuje v třebíči. | ateliér: riegrova 42, 674 01 třebíč, ČR
e-mail: zdsplical@gmail.com | tel: 732 661 713 | www.splical.110mb.com